



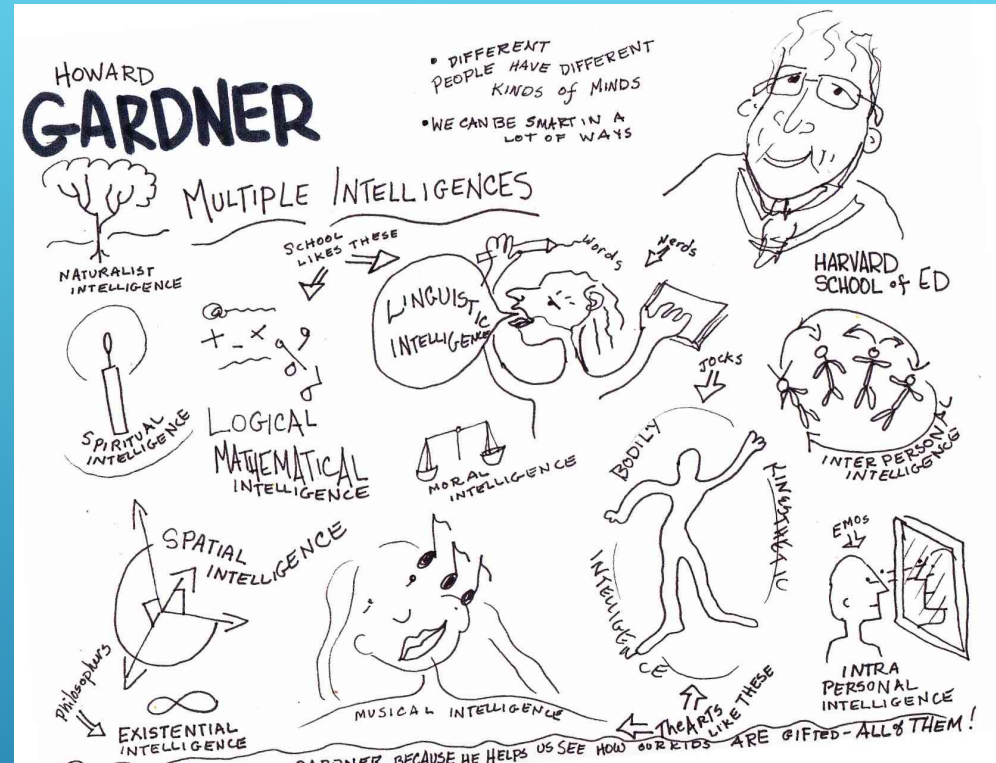
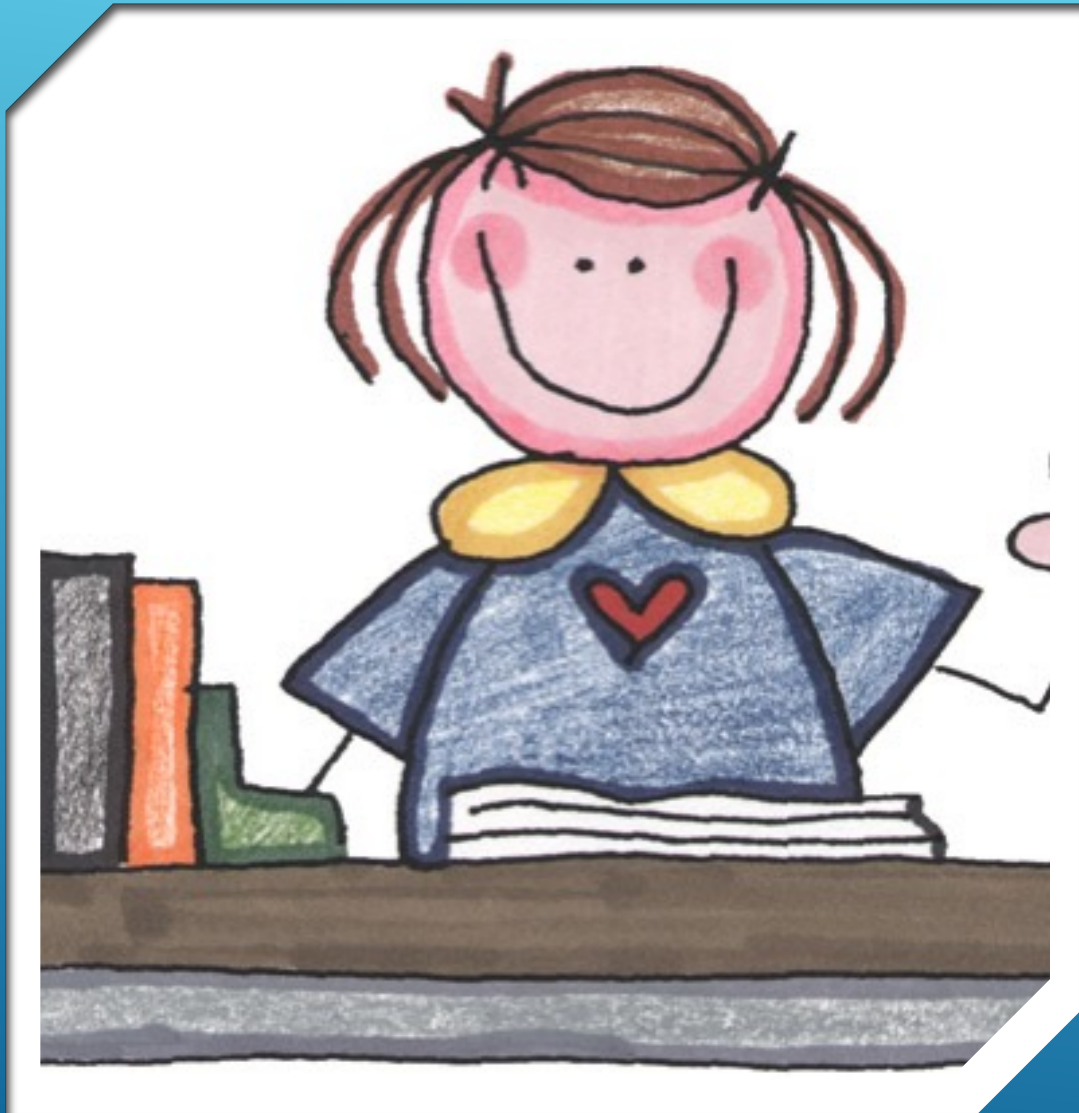
SKOLEDAGEN:
EN UENDELIG
MULIGHET.



SCHIZOFRENIDAGENE I
STAVANGER 2108:
«FLOKKEN»



NYE KURS FOR LÆRERE
OG ELEVER.
NY KUNNSKAP OG NYE
TANKER BETYR NYE
METODER OG KREATIVE
TILNÆRMINGSMÅTER.



HOWARD GARDNER: DE 7 INTELLIGENSER

CATCH
THEM
BEEING
GOOD.





KJÆRE LÆRER

- ▶ Når jeg skriblet og tegnet sa du
- ▶ «så kreativt»
- ▶ Når jeg skrev utenfor boksen og boltret meg i den littelære utkant sa du «skal du bli forfatter»?
- ▶ Når jeg en gang sminket meg sa du « Så fin du var i dag med leppestift» Så kom du ned etter en kort tenkepause og sa. «Du er jo alltid like fin.»
- ▶ Plutselig tenkte jeg « Kanskje jeg blir en forfatter en dag» Eller «uansett «JEG KAN»



UNNGÅ PASSIVITET :
«KONGEN BEFALER»
BLÅLYS. MØTE MED
ELEVEN HAR MANGE
UTRYKK.



SOSIAL TRENING
ER
FOREBYGGENDE.

Respekt Vennskap
gratis mat og drikke
Trygghet
Åpenhet Kjærlighet Samvær
Gode lærere Lojalitet Trivsel Snille
Samarbeid Komfortabel Gratis mat
Sosialt Harmoni Fri Smil Samkjøring
Mangfold Teamwork
Latter Morsom
Stemning **Venner**
Snill
Arbeidsro Inkludering
Sosialisering **Samhold**
Kvinner Tillit Komfort
Felleskap Klassekamerater
Glede Snille elever
Humor
Kommunikasjon
Gratis mat i kantina

VG2 STUD.SPES : PSYKOSOSIALT
PROSJEKT.
FELLESKAP.SAMHOLD.INNKLUDERING.

FARE FARE
KRIGSMANN,
DØDEN SKAL
DU LIDE.....

Eleven:

Kjeder seg

Er inaktiv

Tar ikke initiativ

Ser ingen mening

Tar ingen utfordringer


Er ikke autonom

Følger «Kongen befaler»

Er «ikke sjef i eget liv»

DESITIONMAKING.
Hva hos oss??

DELTAGELSE
VÆR AKTIV
«SPEAK UP»
VÆR INNVOLVERT I EGEN
AVGJØRELSE
ALLE ER EKSPERT PÅ SEG
SELV



SKOLEN UTFORDRINGER

- ▶ Lytt til den enkeltes stemme
- ▶ Skape håp, glede, mening, kjærlighet,
- ▶ aktivitet, sosial kompetanse, mestring utifra der du er = grunnmuren for faglig og sosial utvikling.

VIKTIG Å VITE.

Consensus blant verdens fremste forskere at Psykiske lidelser ikke er en biologisk arvelig sykdom

DETTE ER OPTIMISTISK
FORSTÅELSE FOR
PSYKOSER OG
ANDRE PSYKISKE
LIDELSER. OG
FORPLIKTER DET
PSYKOSOSIALE
ARBEIDET I SKOLENE.

Epigenetikk.
Miljøet aktiviserer
genene. Noen
åpnes. Noen
forblir lukket.



MILJØET ER
UTSLAGSGIVENDE.
FINNE EN MENING.
EN RETNING.



TIL
ETTERTANKE

Godt selvbilde? Ja takk –
om å ta utfordringer

Cecilie Jensen,
kulturrussen



GI UTFORDRINGER



Dette bildet av Ukjent forfatter er
lisensiert under [CC BY-SA-NC](https://creativecommons.org/licenses/by-sa/4.0/)



TIL ETTERTANKE.
SKOLEN I NORGE
LIGGER PÅ BUNN I
VERDEN NÅR DET
GJELDER
KREATIVITET.(PISA)



TIL ETTERTANKE. PISA 2016 VISER:

- ▶ 2003: 9% av ungdommer 14 år : «Vi passer ikke inn i skolen»
- ▶ 2015: tallet er 17%
- ▶ 2003: 7% av ungdommer 14 melder at de er ensomme
- ▶ 2015: tallet er 14%



PISA UNDERSØKELSEN FOR 2015 VISER:

- ▶ 2003: 6 % av ungdommer 14 år opplever å bli holdt utenfor.
- ▶ 2015: tallet er 12%

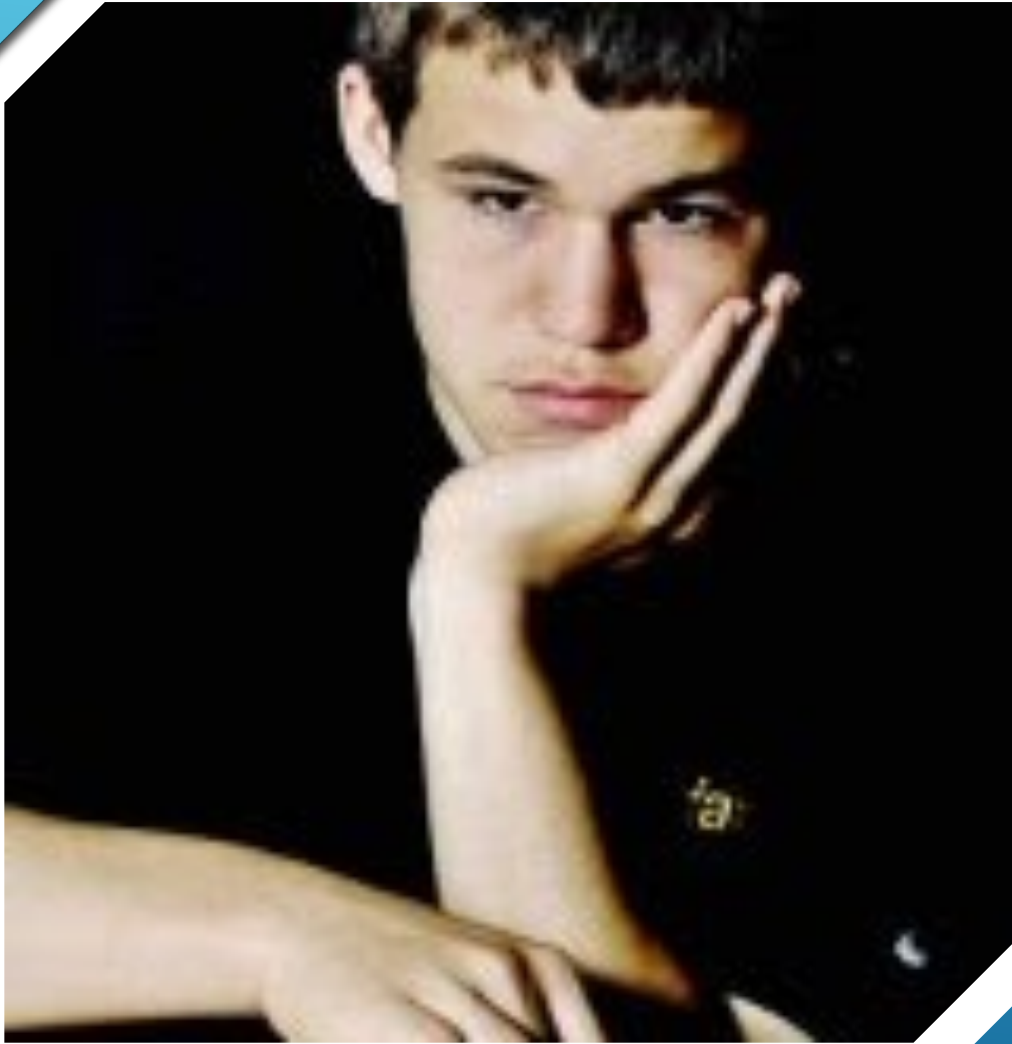


- ▶ Koseskole ble et politisk skjellsord.
- ▶ Læringstrykk- det nye kvalitetsordet
- ▶ Kos og trivsel gir ikke læring.
- ▶ Prestasjonsorientert læring.
- ▶ Testing.
- ▶ Blir elevene lykkeligere av å bare prestere? (Morgenbladet 22.des. Sigve Indregård)

ELEVENE I 2015 BEGYNTE
PÅ SKOLEN I FORBINDELSE
MED KUNNSKAPSLØFTET

TIL ETTERTANKE ETTERTANKE TANKE

- ▶ Hva vil vi ha?
- ▶ Angstgrupper,
- ▶ Selvhevdelsesgrupper,
- ▶ Stressmestringsgrupper,
- ▶ Depresjonsgrupper,
- ▶ Sinnemestringsgrupper,
- ▶ Selvbyldegrupper



- ▶ Sjakkgrupper,
- ▶ Amnestygrupper
- ▶ Håndballgrupper
- ▶ Filmgrupper
- ▶ Dramagrupper
- ▶ Datagrupper
- ▶ Musikkgrupper
- ▶ Fotballgrupper
- ▶ Tegneseriegrupper
- ▶ Frimerkegrupper
- ▶ Dansegrupper
- ▶ Kunstgrupper
- ▶ Naturgrupper
- ▶ Friluftsgupper

VI VIL HA

Norsk og engelsk tekstet versjon



MØTE MED
ELEVEN HAR
MANGE
UTRYKK



VI VIL HA VANLIGE
SOSIALE GRUPPER FØR
VI TRENGER
SPESIALISERTE «PSYKISKE
GRUPPER». VI VIL
BEGYNNE I RIKTIG ENDE.



BYGG GRUNNMUR.
SAMHOLD.GLEDE.KR
EATIVITET.FELLESKAP
.NESTEKJÆRLIGHET.A
NSVAR.HUMOR.



FINNE EN
RETNING-EN
MENING-EN
UTFORDRING:
«STÅ FOR NÅGE»

Å SKAPE. Å
OPPLEVE. Å
BETY NOE.



Foto: Jesper Tobiasse



UTFORDRINGEN ER
Å PRAKISERE OG Å
IMPLEMENTERE DE
FINE ORDENE I
FOREDRAGENE. FRA
ORD TIL HANDLING



ADLE KAN



PSYKISK HELSEARBEID I SKOLEN
BETYR BEVEGELSE: HVOR ER VI NÅ?
HVA GJØR VI? ELEVAKTIVITET OG
ØVELSE I SOSIAL KOMPETANSE.
FACE TO FACE.MØTE MELLOM
MENNESKER.

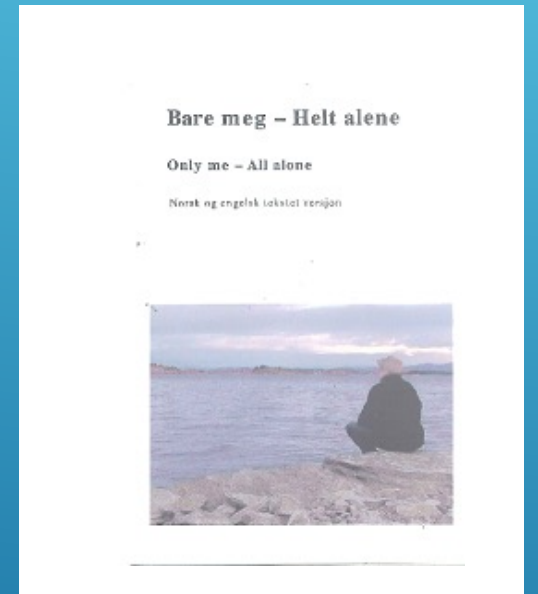


FORSKNING VISER AT ENSOMHET ER DEN VIKTIGSTE DROP-OUT FAKTOREN. ELEVER SOM HAR VENNER OG LÆRERE SOM BRYR SEG SLUTTER IKKE PÅ SKOLEN



- ▶ Elevarbeider som brukes utover klasserommet= mestring-utfordring-mening-retning-
- ▶ Learning by doing. John Dewey
- ▶ Eks. Vg3 Psykologi underviser vg1 HO.
- ▶ Om selvbilde. VINN VINN_PROSJEKT

ELEV-ARBEIDER





HVORDAN HAR DU DET-- EGENTLIG





MÅL FOR SKOLEDAGEN:

- ▶ Kulturelle innslag fra alle skolene.
- ▶ Psykososialt arbeid d.v.s. kulturell aktivitet med skoledagen som mål
- ▶ Psykisk helse Forarbeid og etterarbeid
- ▶ Tilgjengelig verktøykasse fra Psyk.opp
- ▶ Tilgjengelig verktøykasse av forelesere tilpasset ønskeBehov fra Skolene
- ▶ Forankring i ROGFK
- ▶ Psykosialt arbeid som integrert del i skolene.



DET KAN BLI LITT
MYE.....



NOE Å TENKE PÅ. HVEM
SKAL TRØSTE KNØTTET.
LEIRBÅLET (PER ISDAL)



HVOR GÅR
VI?

VI TRENGER FOKUS
PÅ DANNELSE!

